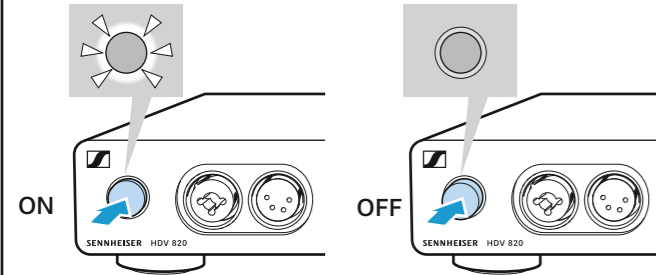


Operation

Ein-/ausschalten | Switching the HDV 820 on/off |
 オン/オフにする | Allumer/éteindre le HDV 820 | Activar/
 Desactivar | Ligar/desligar | In-/uitschakelen

Accendere/spagnere | Tænd/sluk | Sätt på/stäng av |
 Virran kytkeminen ja katkaiseminen | Ενεργοποίηση/
 απενεργοποίηση | Włączanie / wyłączenie

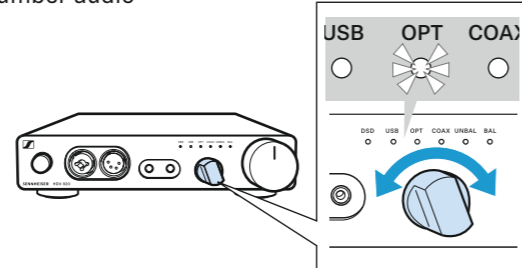
Аçма/Каратма | Включение/выключение | 打开/关闭 |
 打開/關閉 | 켜기/끄기 | Mengaktifkan/menonaktifkan



Audioquelle auswählen | Selecting an audio source |
 オーディオソースを選択する | Sélectionner une source
 audio | Seleccionar la fuente de audio | Seleccionar a
 fonte sonora | Audiobron selecteren

Selezione della sorgente audio | Valg af audiokilde
 Välj ljudkälla | Audiolähteen valitseminen |
 Επιλογή πηγής ήχου | Wybór źródła dźwięku

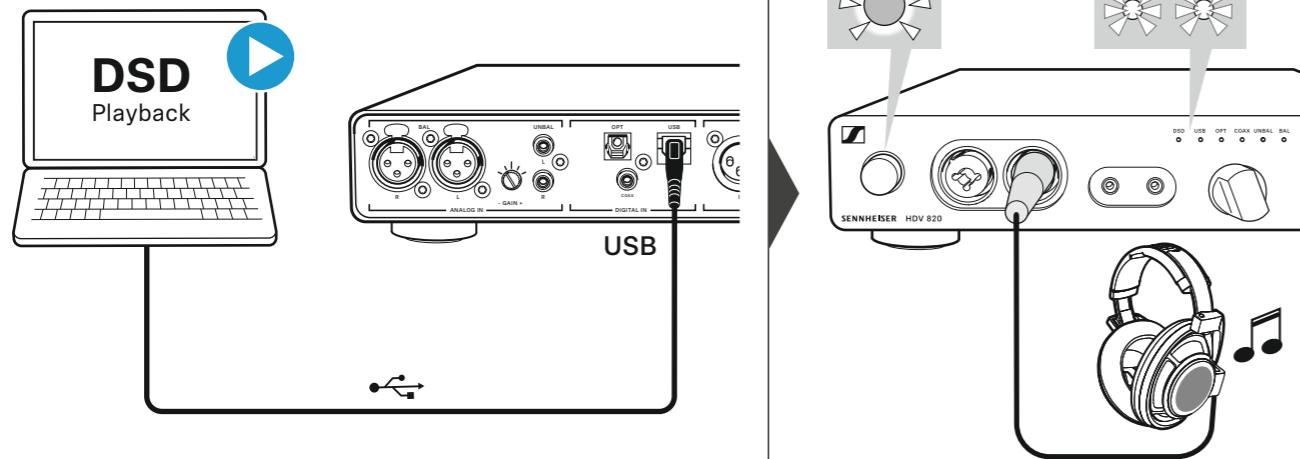
Ses kaynağı seçme | Выбор источника звука | 选
 择音频源 | 選擇音源 | 오디오 소스 선택 | Memilih
 sumber audio



DSD-Musikdateien abspielen | Playing DSD music files | DSDミュージックファイルを再生する | Lire des fichiers
 musicaux DSD | Reproducir archivos de música DSD | Reproduzir ficheiros de música DSD | DSD-muziekbestan-
 den afspelen

Riproduzione dei file musicali DSD | Afspilning af DSD-musikfiler | Spela DSD-musikfiler | DSD-musiikkitiedostojen
 soittaminen | Αναπαραγωγή αρχείων μουσικής DSD | Odtwarzanie plików muzycznych DSD

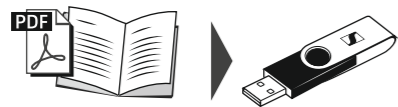
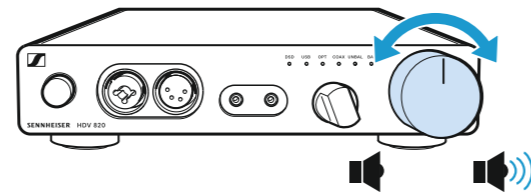
DSD müzik dosyaları oynatma | Воспроизведение музыкальных файлов DSD | 播放 DSD 音乐文件 | 播放 DSD 音樂
 文件 | DSD 음원 재생 | Memutar file musik DSD



Lautstärke einstellen | Adjusting the volume | 音量を調節する |
 Régler le volume | Ajustar el volumen | Ajustar o volume |
 Volume instellen

Impostazione del volume | Indstilling af lydstyrke | Ställ in
 volymen | Äänenvoimakkuuden säätäminen | Ρύθμιση έντασης |
 Regulacja głośności

Ses düzeyini ayarlama | Регулировка громкости звука | 调节音量
 | 調節音量 | 볼륨 조절 | Mengatur volume suara



[www.sennheiser.com/
 download](http://www.sennheiser.com/download)

DE EN JA FR ES PT NL IT DA SV FI EL PL
 TR RU ZH TW KO ID EE LV LT CS SK HU RO
 BG SL HR

SENNHEISER

Sennheiser electronic GmbH & Co. KG

Am Labor 1, 30900 Wedemark, Germany
www.sennheiser.com

Printed in Germany, Publ. 08/17, 570796/A01

SENNHEISER



HDV 820 Digital Headphone Amplifier

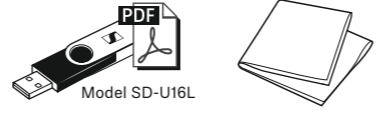
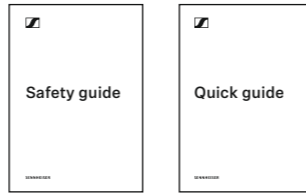
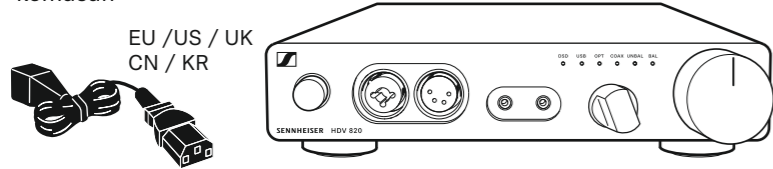
DE	Kurzanleitung	IT	Istruzioni resumidas	RU	Краткая инструкция
EN	Quick guide	DA	Kort vejledning	ZH	快速指南
JA	簡易説明書	SV	Snabbguide	TW	快速使用指南
FR	Guide rapide	FI	Pikaohje	KO	빠른 안내서
ES	Guía rápida	EL	Συνοπτικός οδηγός	ID	Panduan ringkas
PT	Guia rápido	PL	Krótko instrukcja obsługi		
NL	Beknopte handleiding	TR	Hızlı Kilavuz		

Lieferumfang | Package contents | 同梱されているもの | Contenu | Volumen de suministro | Material fornecido | Omvang van de levering

In dotazione | Leveringsomfang | Leveransomfattning | Toimitussisältö | Περιεχόμενα συσκευασίας | Zakres dostawy

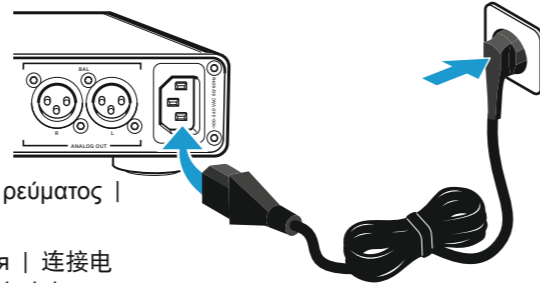
Teslimat kapsamı | Комплект поставки | 供货范围 | 供货範圍 | 구성품 | Isi kemasan

EU / US / UK
CN / KR



Setup

1 Stromkabel anschließen | Connecting the power cable | 電源ケーブルを接続する | Raccorder le câble secteur | Conectar el cable de corriente | Ligar o cabo de alimentação | Stroomkabel aansluiten



Collegamento del cavo elettrico | Tíslutning af strømkabel | Anslut strømkabeln/Virtajohdon liittäminen | Σύνδεση καλωδίου ρεύματος | Podłączenie przewodu elektrycznego

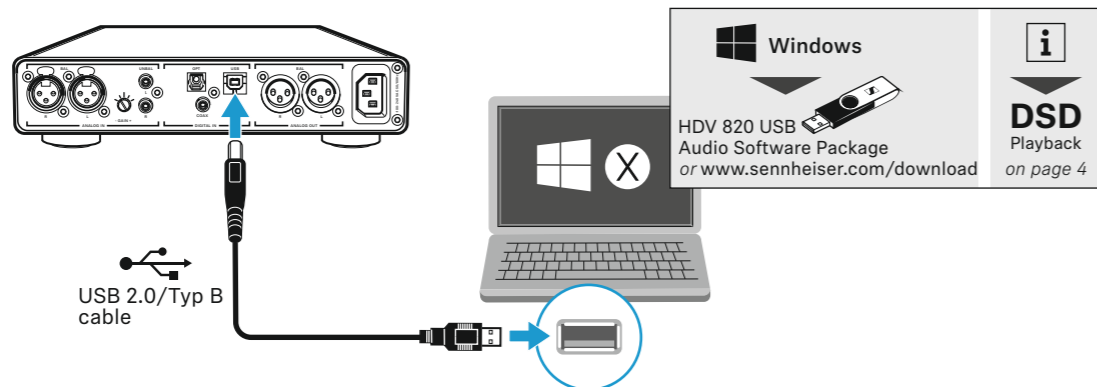
Elektrik kablosunun bağlanması | Подключение кабеля питания | 连接电源电缆 | 连接電源電纜 | 전원 케이블 연결 | Menghubungkan kabel daya

2 Audioquelle anschließen | Connecting an audio source | オーディオソースを接続する | Raccorder une source audio | Conectar la fuente de audio | Ligar a fonte sonora | Audiobron aansluiten

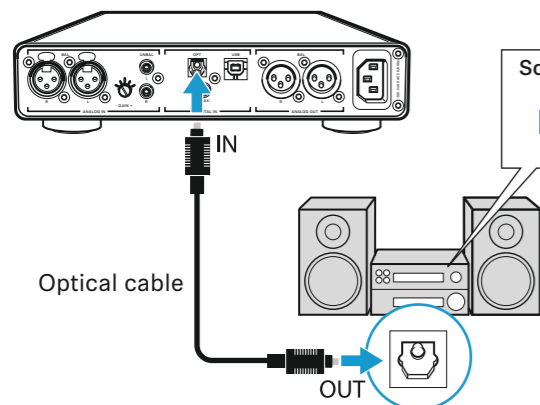
Collegamento della sorgente audio | Tíslutning af audiokilde | Anslut ljudkällan | Audiolaitteen liittäminen | Σύνδεση πηγής ήχου | Podłączenie źródła dźwięku

Ses kaynağının bağlanması | Подключение источника звука | 连接音频源 | 连接音訊源 | 오디오 소스 연결 | Menghubungkan sumber audio

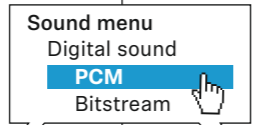
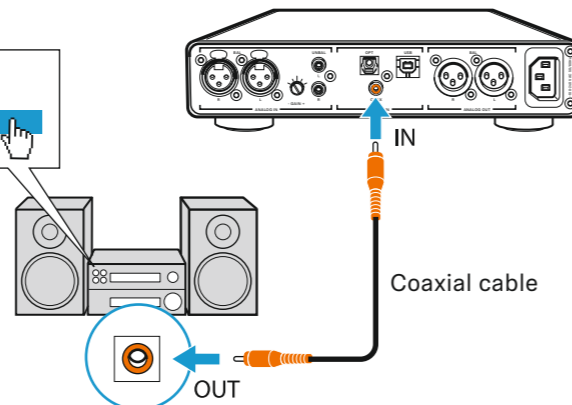
USB



OPT Digital (optical)

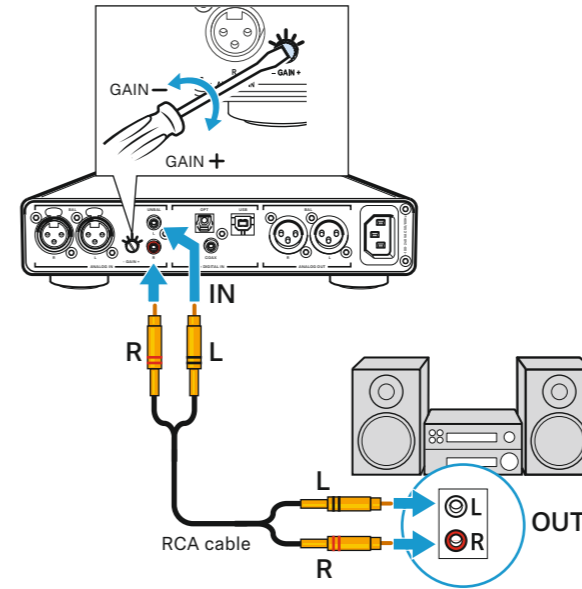


COAX Digital (coaxial)

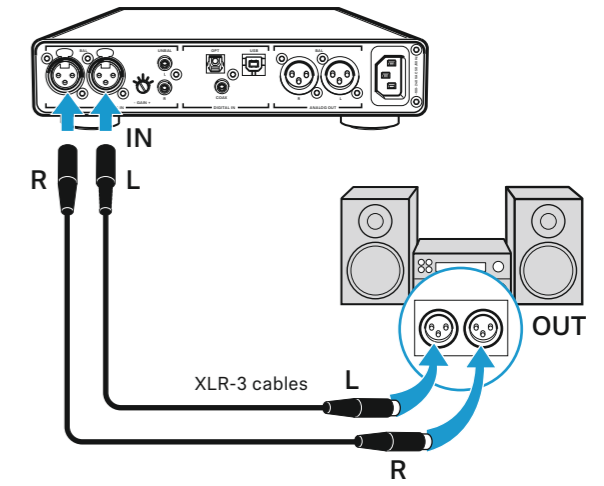


Setup

UNBAL Analog, unbalanced (RCA)



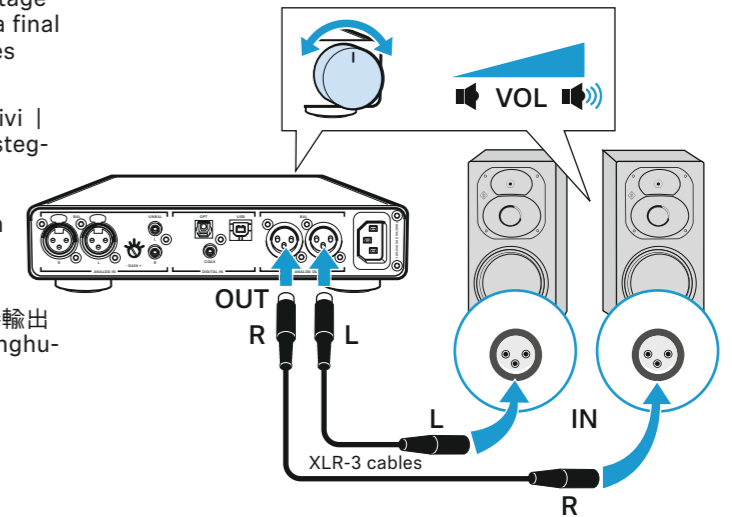
BAL Analog, balanced (XLR-3)



Endstufe/aktive Lautsprecher anschließen | Connecting a power amplifier/active loudspeakers | パワートランジスタ/アクティブスピーカーを接続する | Raccorder un étage de sortie/des enceintes actives | Conectar la etapa final o el altavoz activo | Ligar o amplificador/altifalantes ativos | Eindtrap/actieve luidsprekers aansluiten

BAL Analog, balanced (XLR-3)

Collegamento del livello finale/degli altoparlanti attivi | Tísluttrin/sluttrin af aktive højtalere | Anslut slutsteg-/aktiva högtalare | Päätasasteen/aktiivikaiuttimien liittäminen | Σύνδεση ενισχυτή/ενεργού ηχείου | Podłączenie końcówki mocy / głośników aktywnych



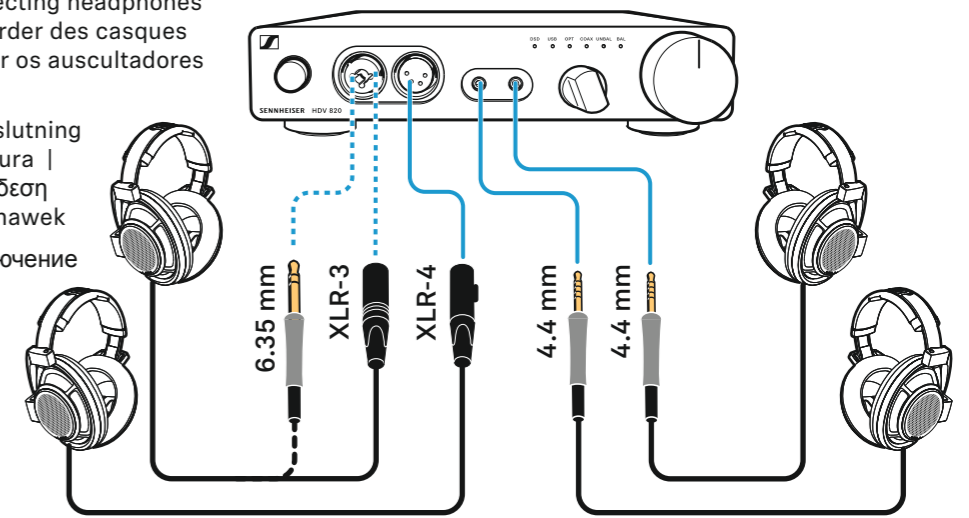
Son basamak/etkin hoparlörlerin bağlanması | Подключение выходного каскада /активного громкоговорителя | 连接输出级或有源扬声器 | 连接輸出級或主動揚聲器 | 최종 단계/현재 스피커 연결 | Menghubungkan pengeras suara tahap akhir/aktif

Operation

Kopfhörer anschließen | Connecting headphones | 헤드폰을接続する | Raccorder des casques | Conectar los auriculares | Ligar os auscultadores | Hoofdtelefoon aansluiten

Collegamento delle cuffie | Tíslutning af hovedtelefoner | Anslut hörlura | Kuulokkeiden liittäminen | Σύνδεση ακουστικών | Podłączenie słuchawek

Kulaklığın bağlanması | Подключение наушников | 连接耳机 | 连接耳機 | 헤드폰 연결 | Menghubungkan headphone



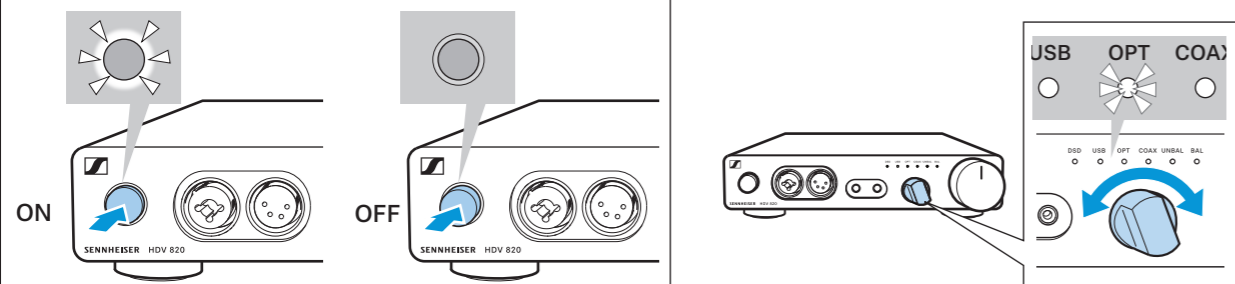
Operation

Sisse-/väljalülitamine | Ieslëgšana/izslëgšana | Ijungti arba išjungti | Zapnutí/vypnutí | Zapnutie/vypnutie

Be-/kikapcsolás | Pornire/oprirea | Вкл./изключване | Vklonp/izklop | Uključiti/isključiti

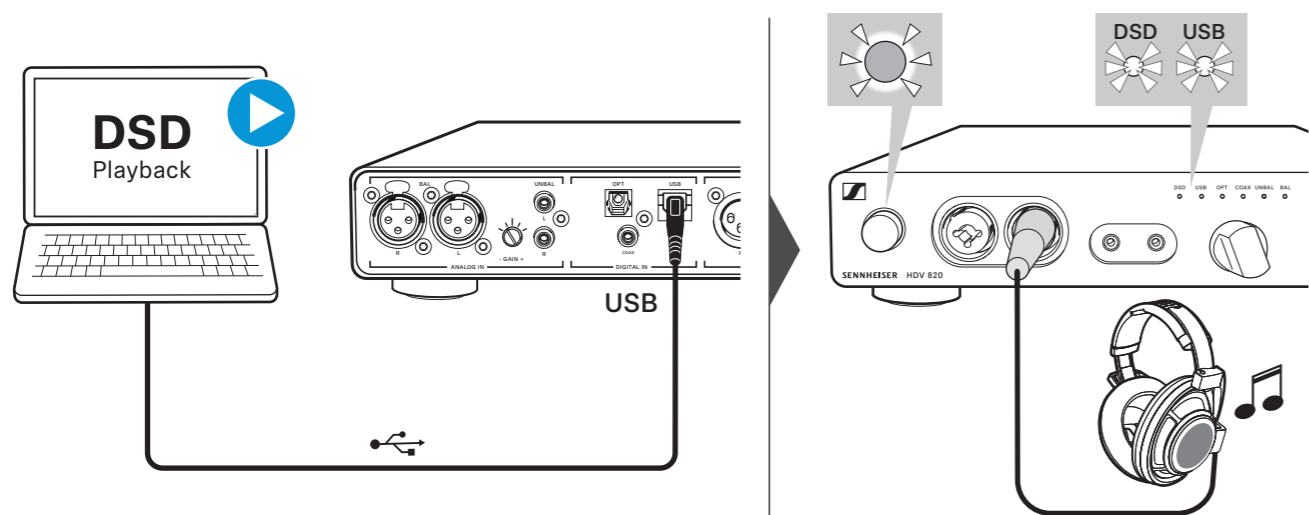
Audioallika valimine | Atlasiet audio avotu | Pasirinkti garso šaltinį | Volba zdroje audio | Výber zdroja zvuku

Audioforrás kiválasztása | Selectarea sursei audio | Изберете аудио източник | Izbira vira zvoka | Odabrali izvor zvuka



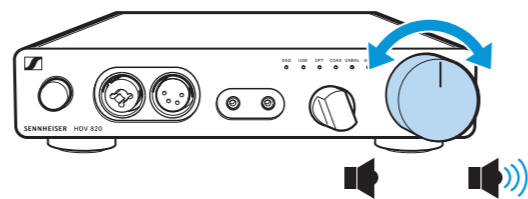
DSD-muusikafailide esitamine | Atskaņot DSD mūzikas failus | Atkurti DSD muzikos failus | Přeřrání hudebních souborů DSD | Prehrávanie zvukových súborov DSD

DSD hangfájl lejátszása | Redarea fișierelor muzicale DSD | Възпроизвеждане на DSD музикални файлове | Predvajanje glasbenih datotek DSD | Reproducirati DSD-glazbene datoteke



Helitugevuse seadmine | Skaļuma iestatīšana | Nustatyti garsumą | Nastavení hlasitosti | Nastavenie hlasitosti

Hangeró beállítása | Reglarea volumului | Настройка силата на звука | Nastavitev glasnosti | Podesiti glasnoću zvuka



www.sennheiser.com/download

DE EN JA FR ES PT NL IT DA SV FI EL PL
TR RU ZH TW KO ID EE LV LT CS SK HU RO
BG SL HR

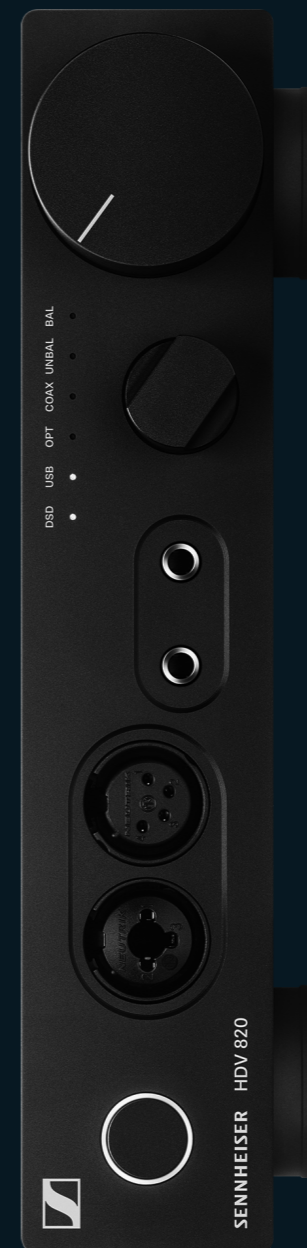
SENNHEISER

Sennheiser electronic GmbH & Co. KG

Am Labor 1, 30900 Wedemark, Germany
www.sennheiser.com

Publ. 08/17, 570796/A01

SENNHEISER



HDV 820

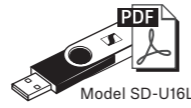
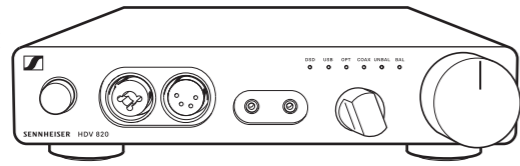
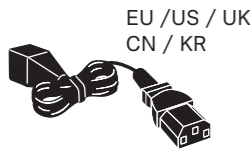
Digital Headphone Amplifier

HU Rövid útmutató
RO Instrucțiuni succinte
BG Кратко ръководство
SL Kratka navodila
HR Kratke upute

EE Lühijuhend
LV Isā instrukcija
LT Trumpoji naudojimo instrukcija
CS Stručný návod k použití
SK Stručný návod

Tarnekompakt | Komplektācija | Pakete | Rozsah dodávky | Rozsah dodávky

Szállított tartozékok | Conținut pachet de livrare | Объем на доставката | Obseg dobave | Opseg isporuke



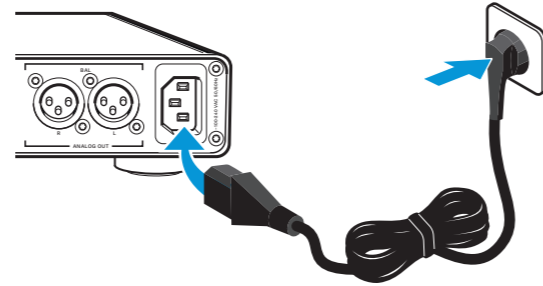
Safety guide

Quick guide

Setup

- 1 Toitekaabli ühendamine | Pievienojiet barošanas vadu | Prijungti mašinimo laidā | Připojení el. kabelu | Pripojenie sieťového kábla

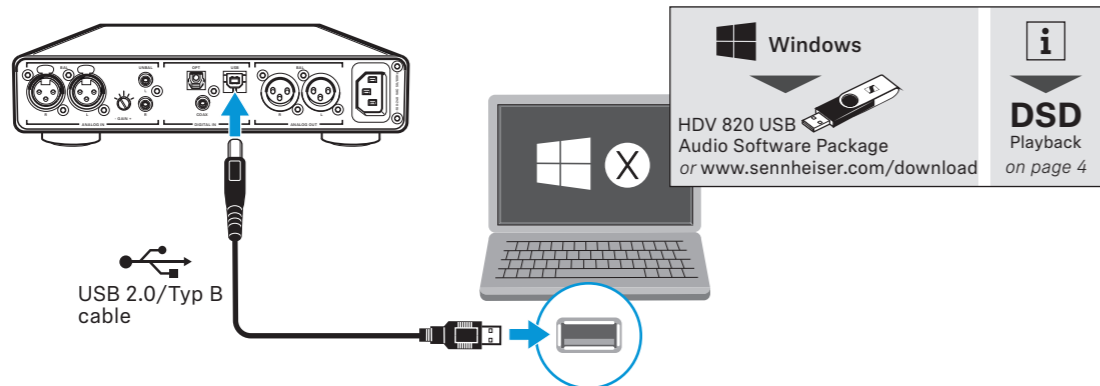
Tápkábel csatlakoztatása | Conectarea cablului | Свържете захранващия кабел | Приклучитев електричnega kabla | Приклучити струjni kabel



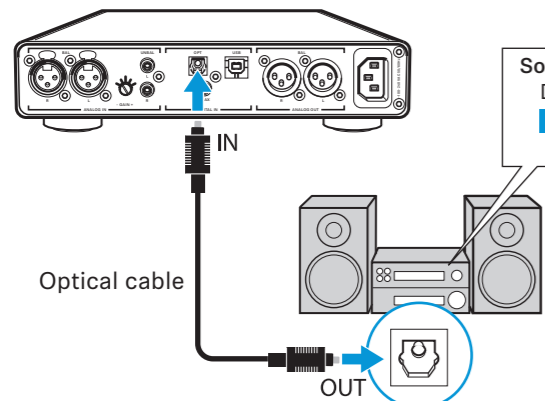
- 2 Audioallika ühendamine | Pievienojiet audio avotu | Prijungti garšo šaltinį | Připojení zdroje audio | Pripojenie zdroja zvuku

Audioforrás csatlakoztatása | Conectarea sursei audio | Свържете аудио източник | Приклучитев vira zvoka | Приклучити извор zvuka

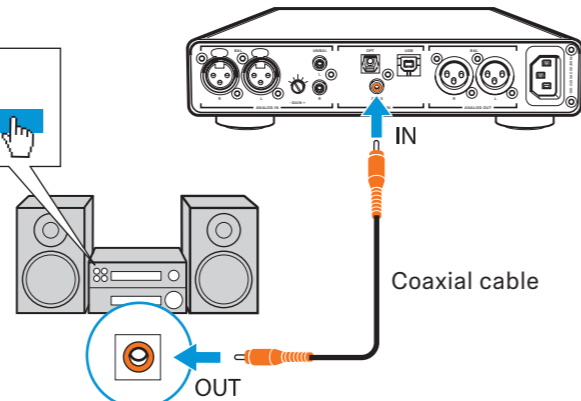
USB



OPT Digital (optical)



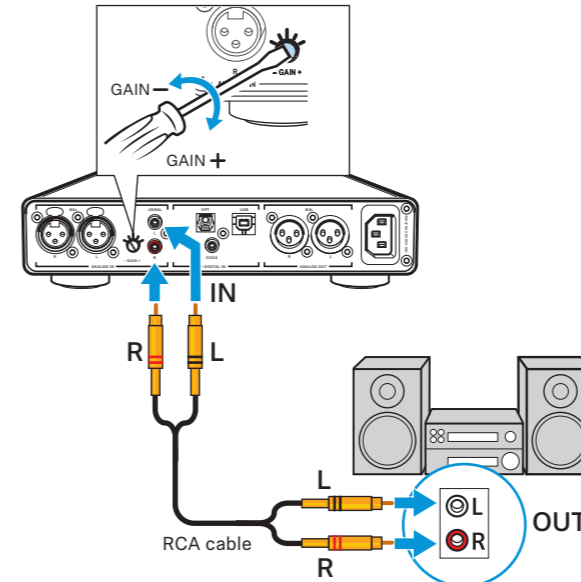
COAX Digital (coaxial)



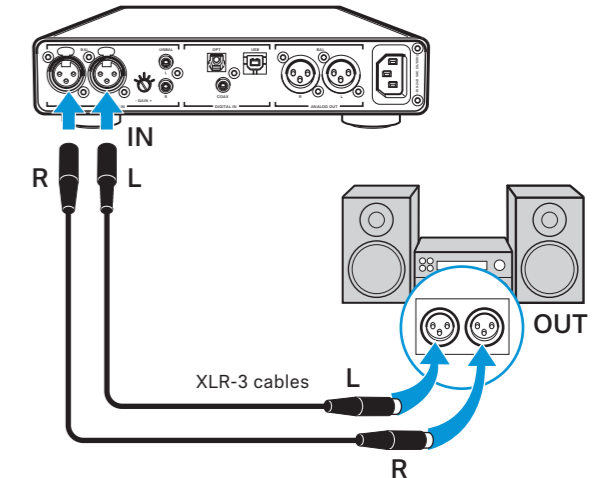
Sound menu
Digital sound
PCM
Bitstream

Setup

UNBAL Analog, unbalanced (RCA)



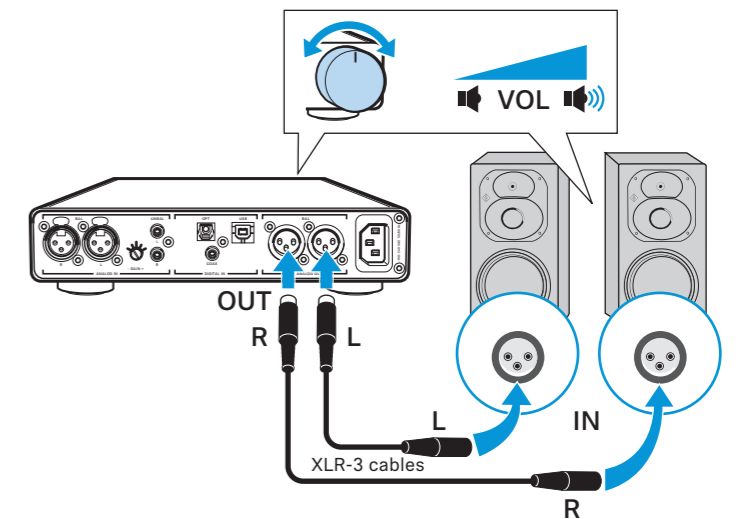
BAL Analog, balanced (XLR-3)



Lõppastme/aktiivkõlari ühendamine | Pievienojiet jaudas pastiprinātāju / aktīvu skaļruni | Prijungti stiprintuvā/aktīvu garsiakalbi | Připojení koncového stupně/aktivních reproduktorů | Pripojenie koncového stupňa/aktívneho reproduktora

Végfok/aktív hangszóró csatlakoztatása | Conectarea difuzoarelor active/amplificatorului | Свържете усилвател/активен високоговорител | Приклучитев končne stopnje/aktivnih zvočnikov | Приклучити krajnji stupanj/aktivan zvučnik

BAL Analog, balanced (XLR-3)



Operation

Kõrvaklappide ühendamine | Pievienojiet austiņas | Prijungti ausines | Připojení náhlavních sluchátek | Pripojenie slúchadiel

Fejhallgató csatlakoztatása | Conectarea căștilor | Свържете слушалки | Приклучитев слушalk | Приклучити слушалice

